

ECONOMIA

INTRODUCCION A LA
MACROECONOMIA

La Economía trata sobre las decisiones
que hacen diariamente las personas

Los economistas no se limitan a considerar
solo los problemas relacionados con el
dinero o el funcionamiento de los
mercados.

Algunas decisiones que analizan los economistas

Si conviene comprar o no un auto nuevo

Si esta noche se come pizza u otra cosa.

Si me caso o no.

Cuanto estudiar para aprobar este curso.

Si vale pena estudiar una carrera, y en su caso cual.

Elementos a considerar en la toma de decisiones

1. Las oportunidades perdidas.
2. El costo de oportunidad.
3. El costo y el beneficio marginal.
4. Los incentivos.

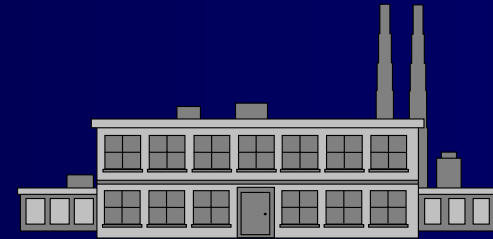
Las decisiones individuales pueden afectar a otros

5. El intercambio puede beneficiar a todos.
6. Los mercados a menudo son un buen medio para organizar el intercambio.
7. El gobierno, a veces, puede mejorar los mercados.

Agentes economicos

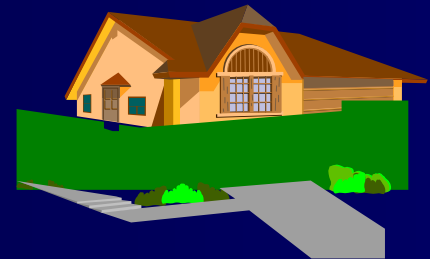
Empresas

- Producen y venden bienes y servicios
- Compran recursos (trabajo, capital, tierra & habilidad empresarial)



Consumidores (Familias)

- Compran bienes y servicios
- Venden recursos (trabajo, fondos)



Gobierno

- Compra recursos (trabajo, capital, tierra & habilidad empresarial)
- Compra bienes y servicios
- Establece y modifica normas y variables

Economía Positiva v. Normativa

Econ. Positiva : ¿cómo es el mundo?.

Aumentar el salario mínimo: ¿Incrementa el desempleo?

¿Porque el precio de la soja es de \$720 la tonelada?

¿Porque la sequia hace aumentar el precio del maiz?

¿Como afecta a las ventas de Mc Donald la baja del precio de las hamburguesas de Burguer King?

Economía Positiva v. Normativa

Econ. Normativa: ¿cómo debería ser el mundo?.

¿Habría que aumentar el impuesto sobre las naftas?

¿Habría que incrementar el salario mínimo?

¿Habría que sacarle \$1000 a Pedro y dárselos a Mario?

¿Cuál tendría que ser el precio del tomate?

Modelos y teorías

Modelo -- hipótesis acerca de las relaciones entre variables.

Los economistas usan modelos.

Un modelo es un resumen de la realidad y por tanto puede contener o conducir a errores.

Puede incluir variables equivocadas.

Su funcionamiento puede ser incorrecto.

Elementos de un modelo

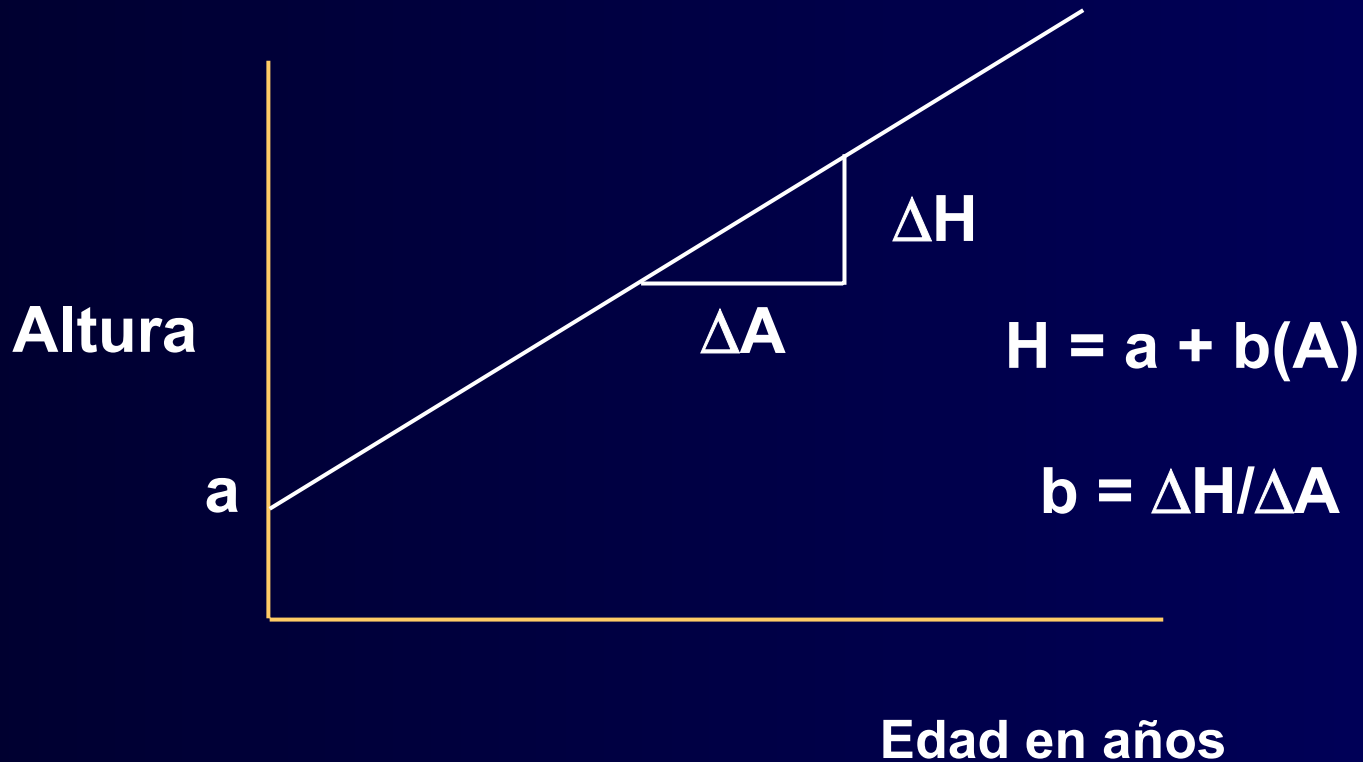
Variables dependientes

Variables independientes

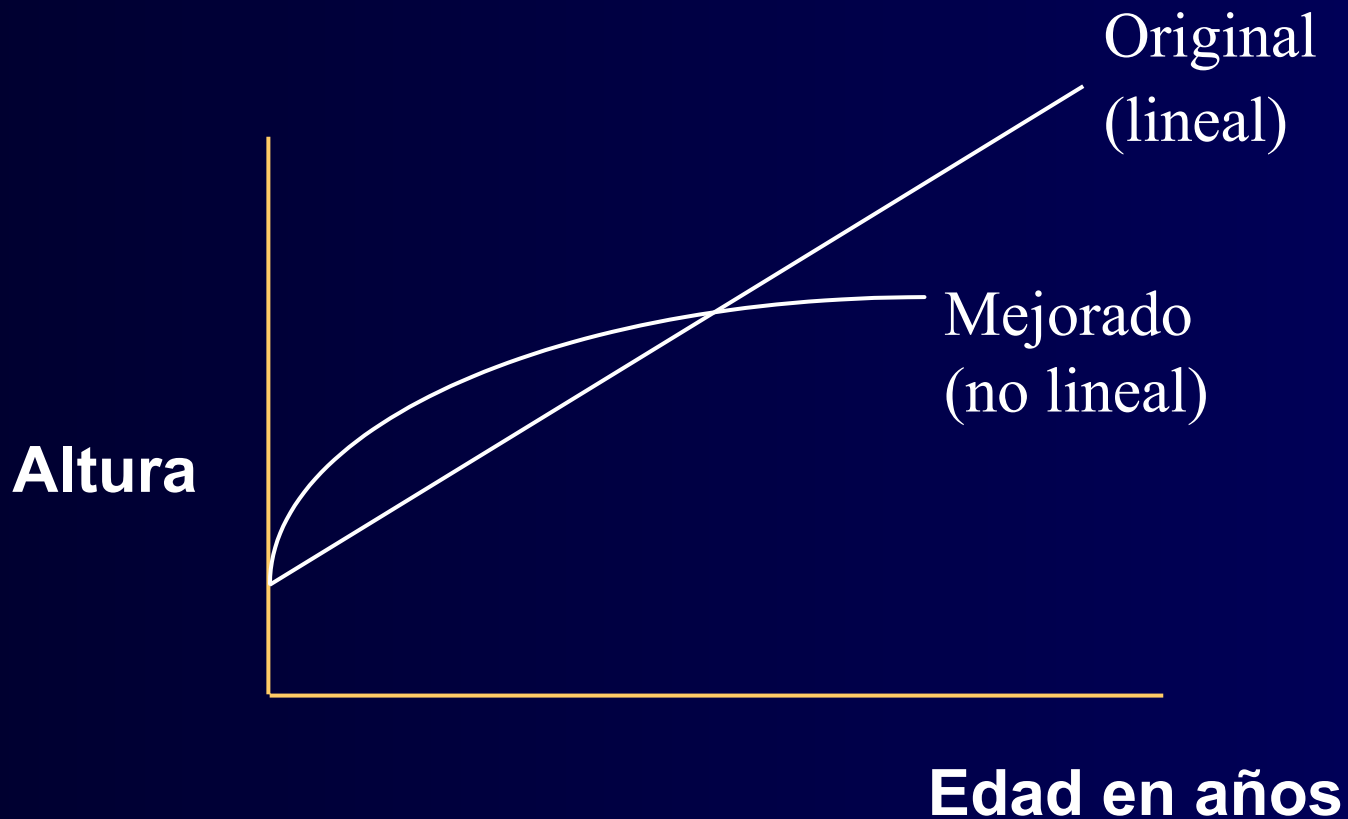
Relacion hipotetica entre las variables.

Tablas de valores, graficos, o ecuaciones.

El modelo de las alturas de los seres humanos



Un mejor modelo de alturas (no lineal)

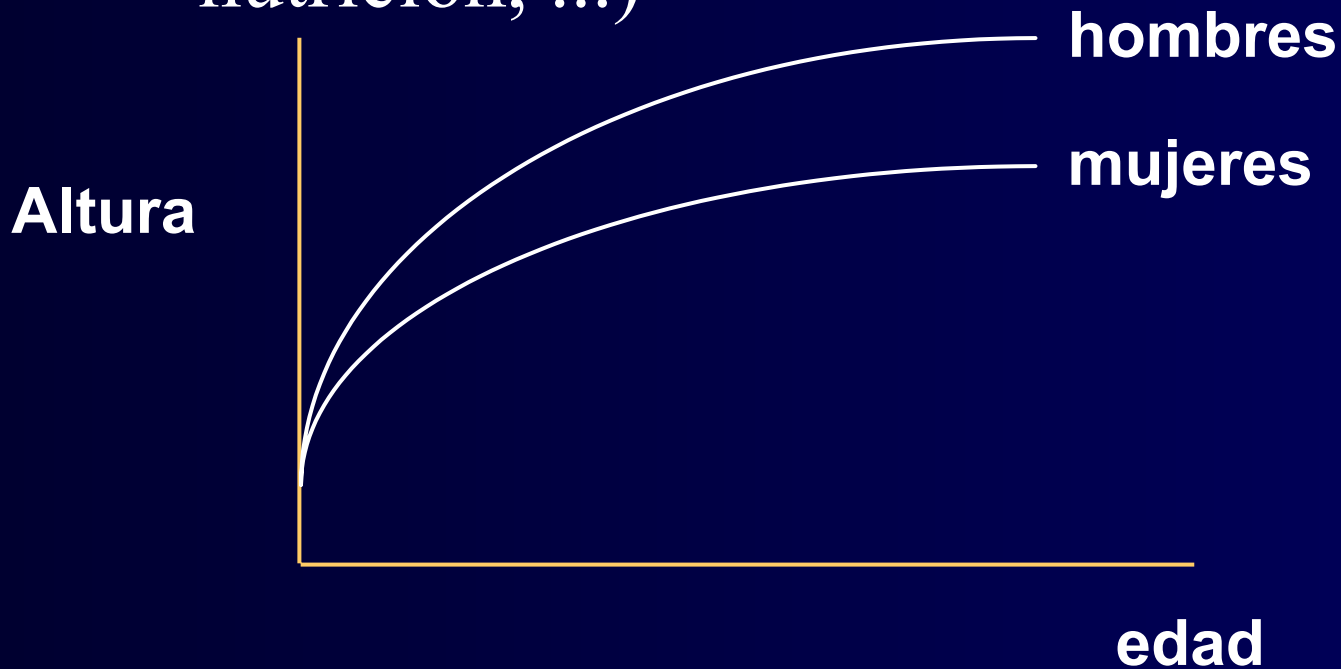


¿Un mucho mejor modelo?

Altura = f (edad, genero, altura de los padres, nutrición, ...)

Efecto del genero en el mejor modelo

Altura = $f(\text{edad, genero, altura de los padres, nutricion, ...})$



Resumen de modelos

Tres formas de representar un modelo

Graficos

Tabla de valores

Funciones matematicas (ecuaciones)

Conceptos importantes

Variables dependientes e independientes

Funcion lineal, intercepcion y pendiente

La Frontera de Posibilidades de Producción (FPP) (un modelo económico)

Propósito del modelo

Mostrar los límites de la escasez

Ilustrar la eficiencia económica

Introducir el concepto de costo de oportunidad

Variables

Cantidades de bienes que pueden ser producidos

Supuestos dados

Cantidad total de recursos disponibles

Tecnología de producción

FPP Definida

La Frontera (o curva) de Posibilidades de Producción muestra la máxima cantidad de un producto que se puede producir en lugar de otra cantidad de otros productos, suponiendo una cierta cantidad total de recursos disponibles y una cierta tecnología de producción.

FPF Ejemplo

Supuestos:

Solo hay dos bienes, pizza y fideos.

Los recursos son limitados y hay una tecnologia de produccion dada.

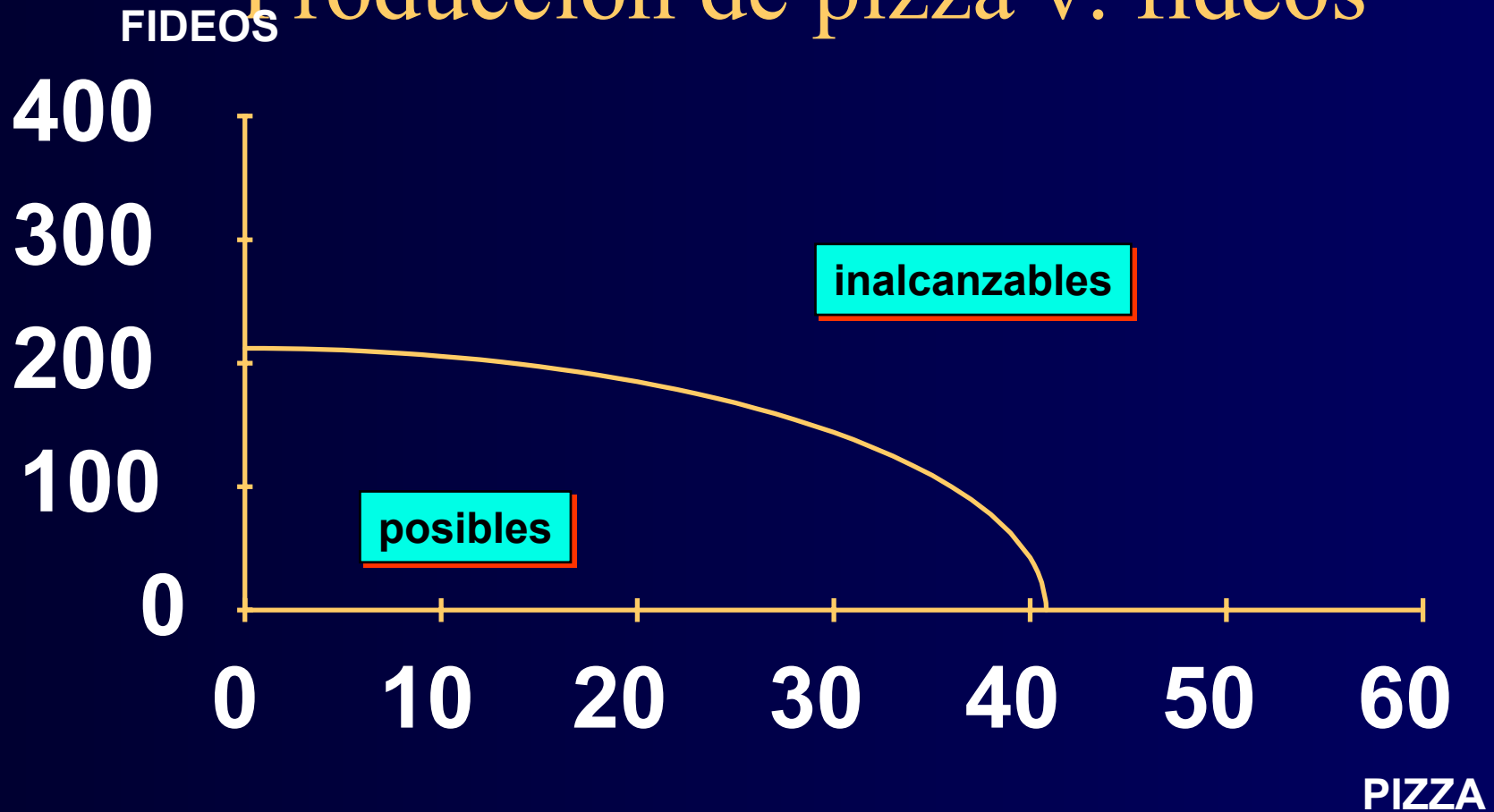
Definicion:

La FPF muestra la maxima cantidad de pizza que se puede producir, cuando otra alternativa es producir fideos, y los recursos son limitados y hay una tecnologia de produccion dada.

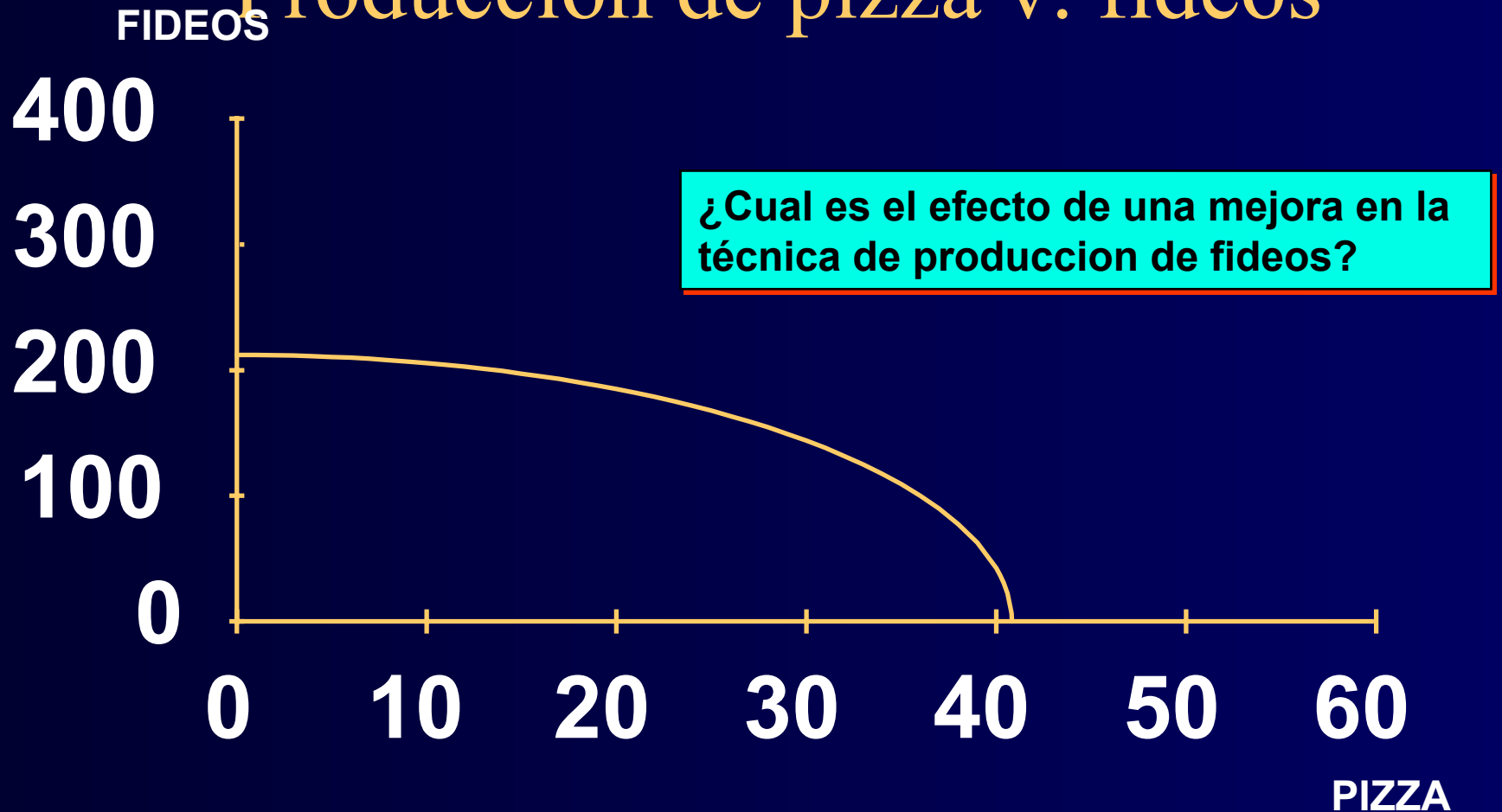
Curva de Posibilidades de Produccion de pizza v. fideos



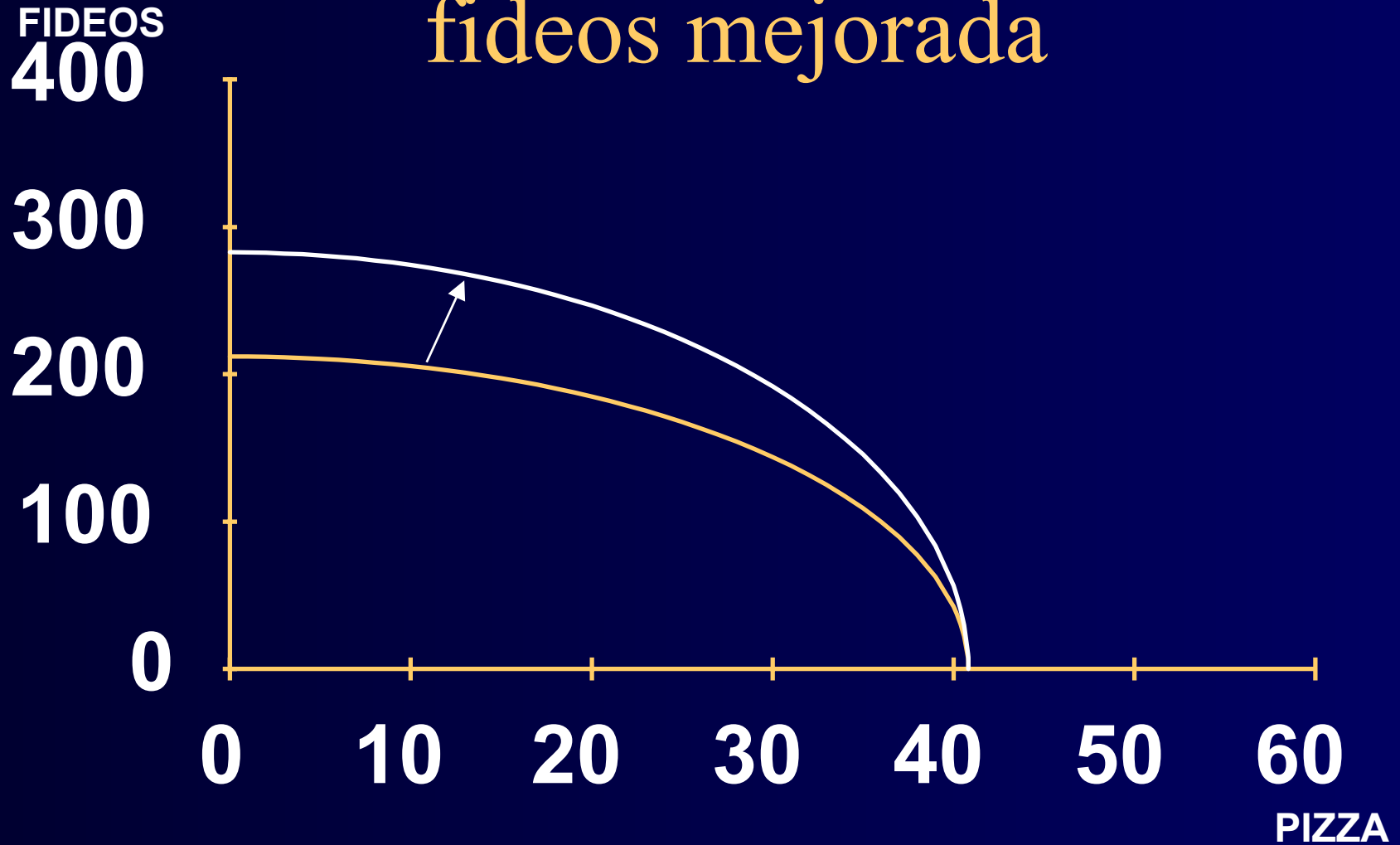
Curva de Posibilidades de Produccion de pizza v. fideos



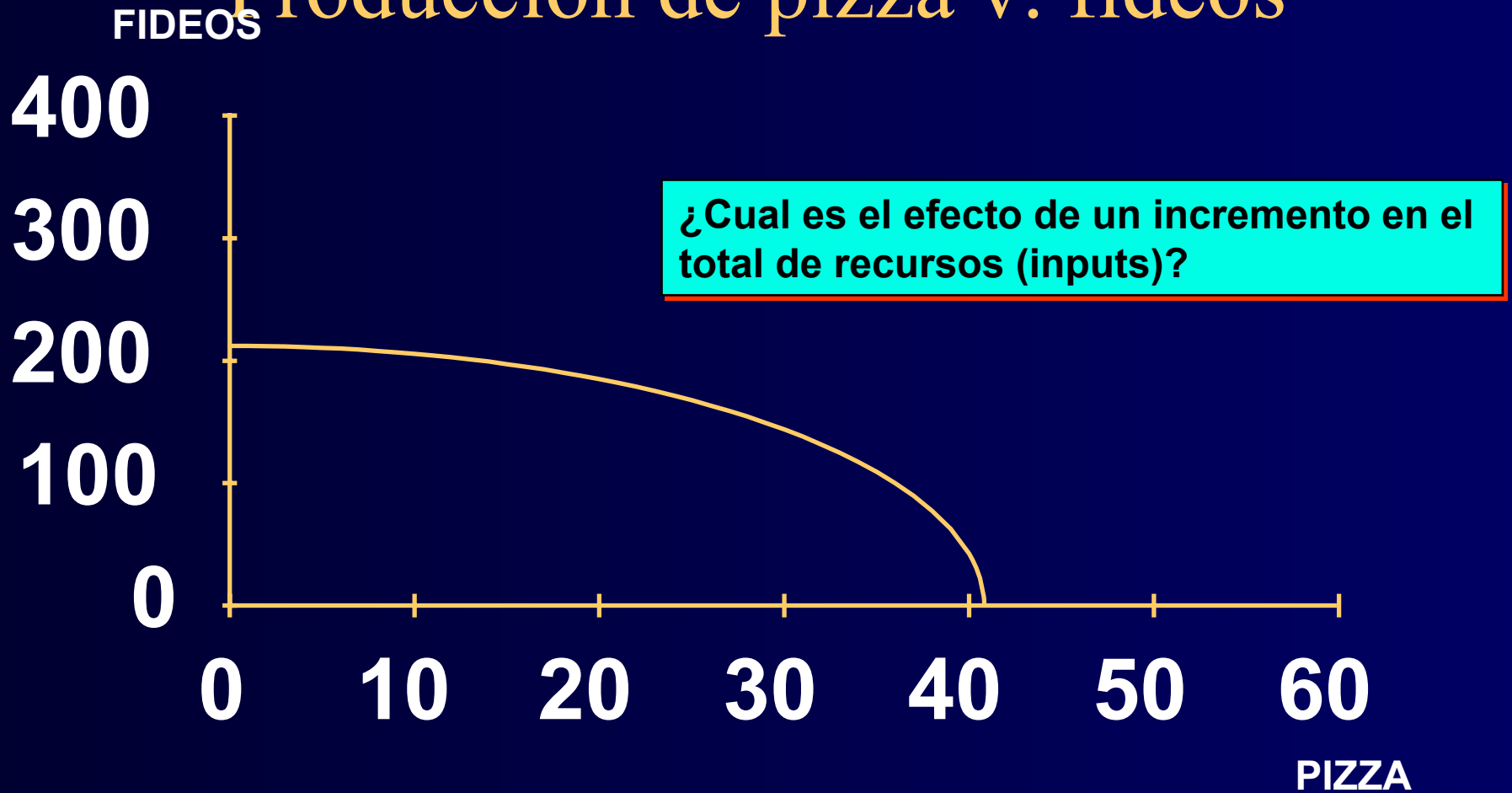
Curva de Posibilidades de Produccion de pizza v. fideos



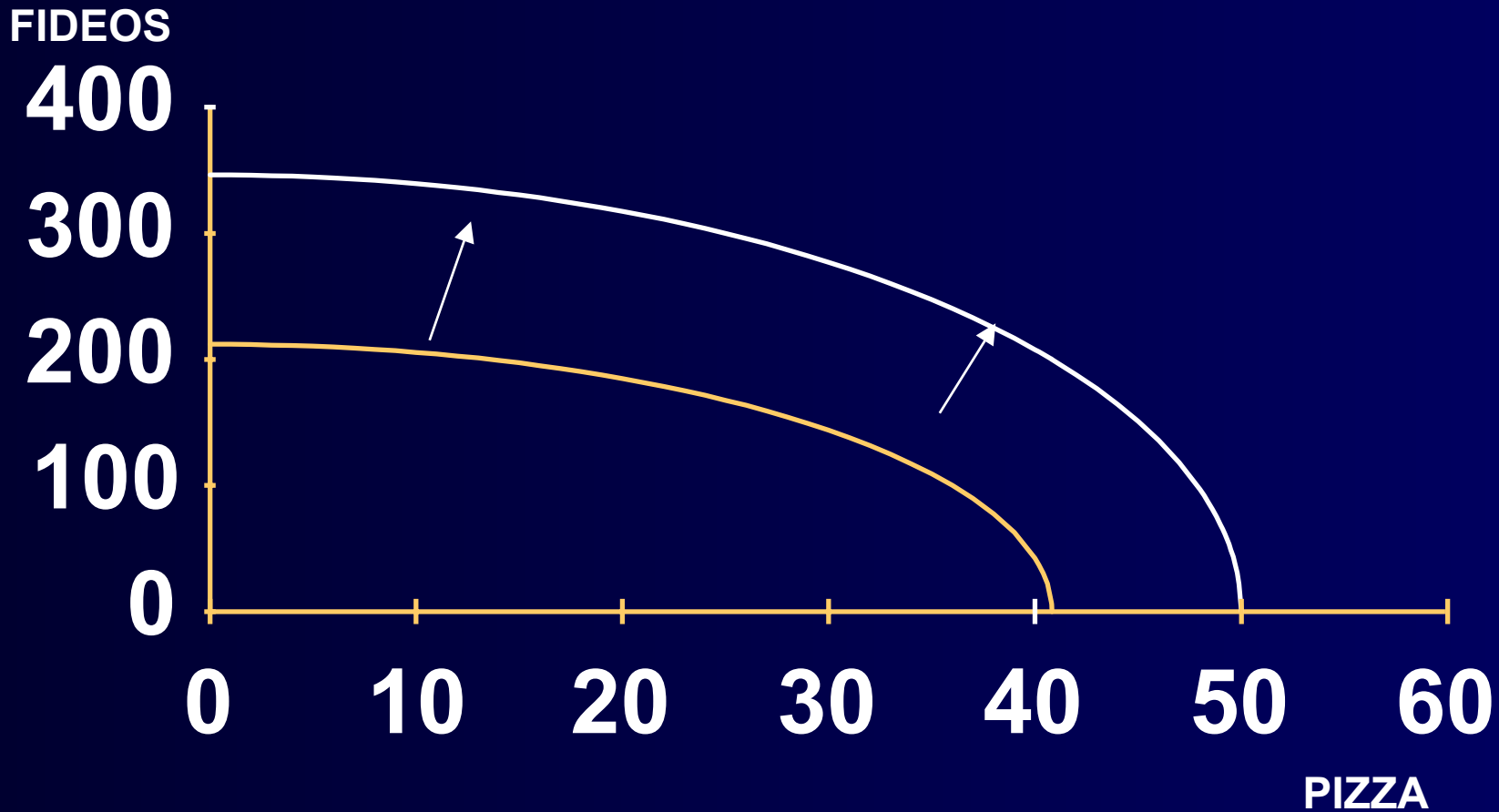
La tecnica de produccion de fideos mejorada



Curva de Posibilidades de Producción de pizza v. fideos



Efecto de un incremento de los recursos productivos.



EFICIENCIA DEFINIDA

- Los puntos “dentro” de la FPP son ineficientes.
- Para cualquier punto “dentro” corresponde algún punto en la FPP que representa mayor producción de ambos bienes.
- Aunque todos los puntos sobre la FPP son eficientes, no podemos decir que uno sea mejor para la sociedad que los otros.

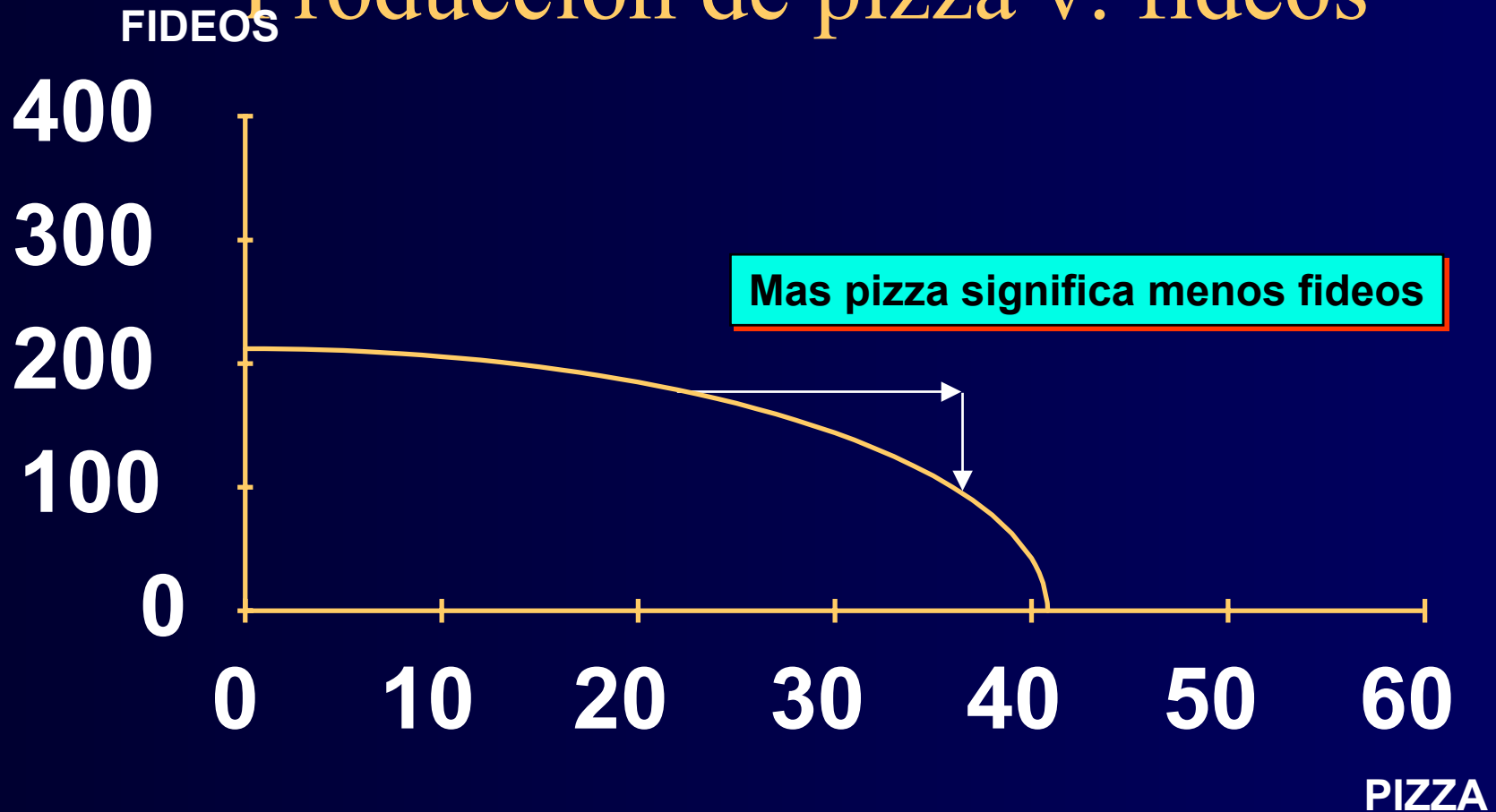
COSTO DE OPORTUNIDAD DEFINIDO

- El costo de oportunidad de hacer (o no) algo es lo mejor que se pierde por hacerlo (o no).
 - El costo de una porcion mas de pizza es lo mejor que Ud. pierde por elegir consumirla (dinero, postre, tiempo).
 - El costo de la educacion incluye tanto el dinero como otras alternativas perdidas. Por ejemplo, el costo de un año de Derecho incluye no solo los libros sino el ingreso que Ud. podria haber ganado trabajando en un empleo de tiempo completo.
 - El costo de ir a un partido de futbol incluye el valor del tiempo que Ud. podria haber empleado para estudiar economia.

La FPP muestra el costo de oportunidad

- Suponga estar en algún punto sobre la FPP.
- Ahora suponga que quiere consumir una porción más de pizza.
- El costo de oportunidad de una pizza más es la cantidad de fideos que Ud. debe perder para obtener esa cantidad adicional de pizza.
- Este costo de oportunidad es igual a la pendiente de la FPP (pero con signo menos).

Curva de Posibilidades de Produccion de pizza v. fideos

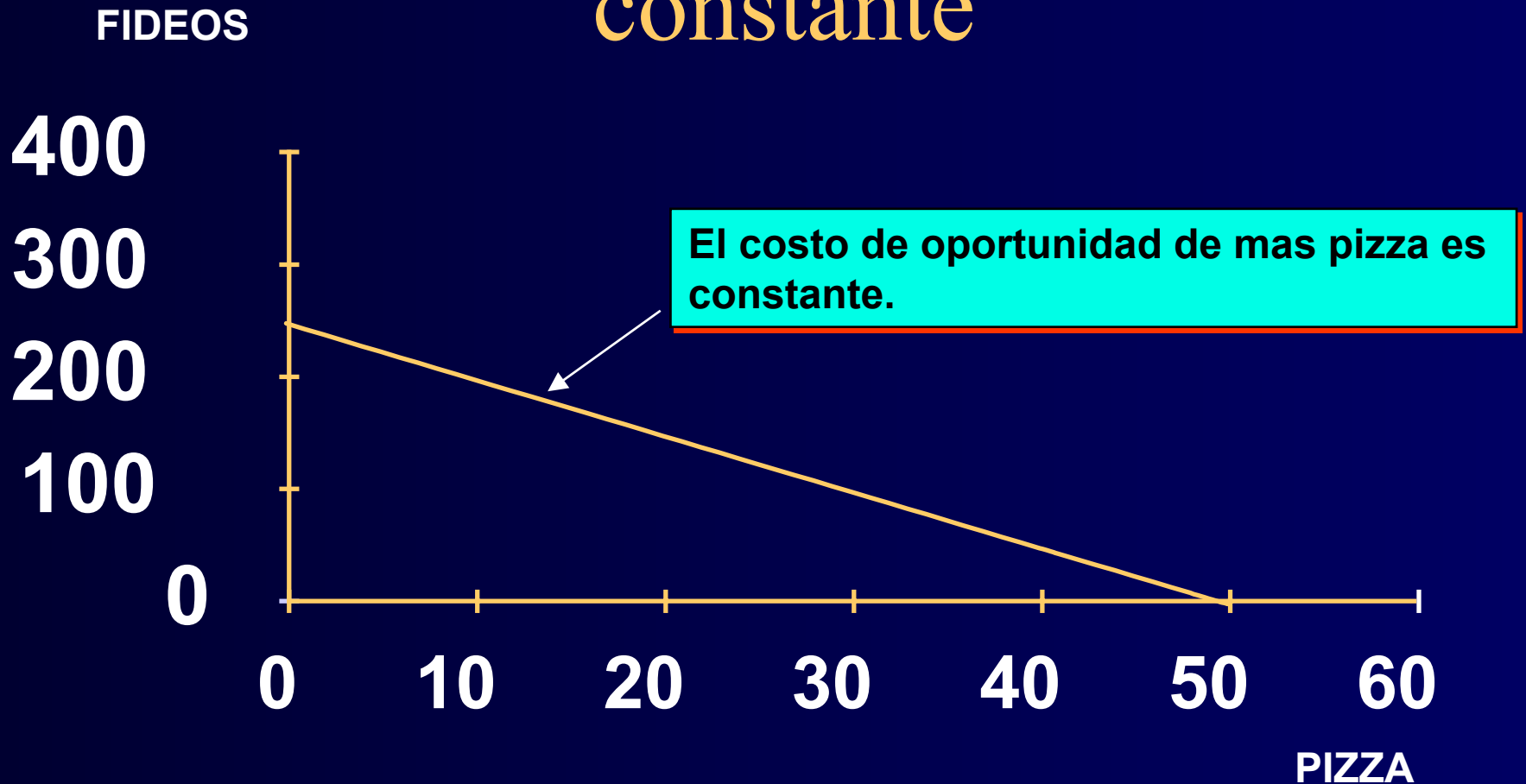


El costo de oportunidad aumenta cuando la producción del bien aumenta.

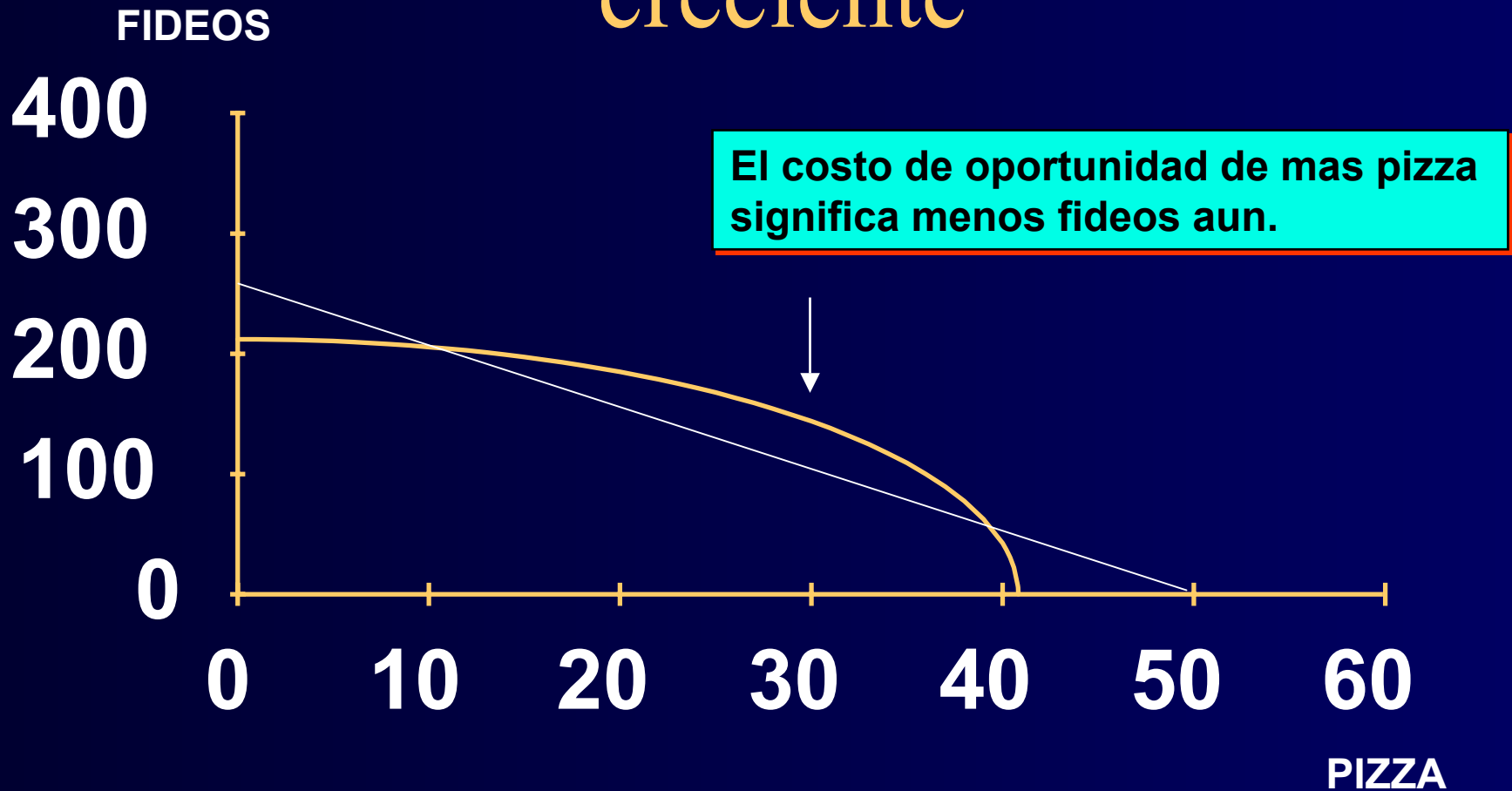
Más pizza significa menos fideos, pero también que cada pizza adicional cuesta más que la anterior.

Esta idea se representa haciendo a la FPP cóncava respecto al origen.

FPP – Costo de oportunidad constante



FPP – Costo de oportunidad creciente



FPP APLICACIONES

La Curva de Posibilidades de Producción se utiliza para ilustrar importantes principios económicos.

Un costo de oportunidad constante se indica como línea recta

Un costo de oportunidad creciente expresa la ley de los rendimientos decrecientes.